

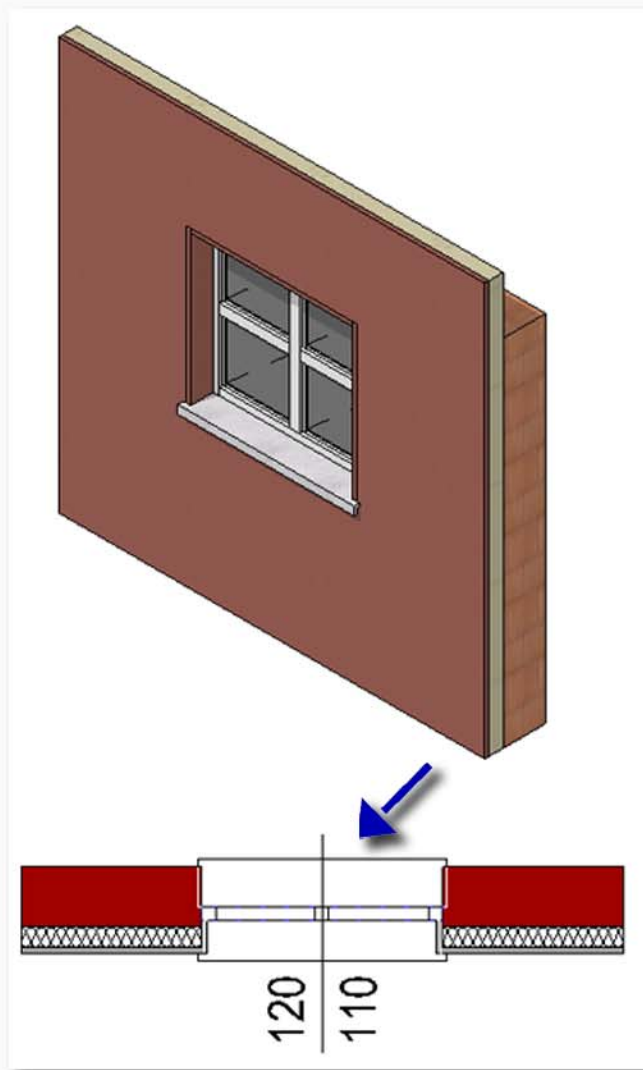
ETICHETTA APERTURE
QUOTA in Asse

APP-EASY

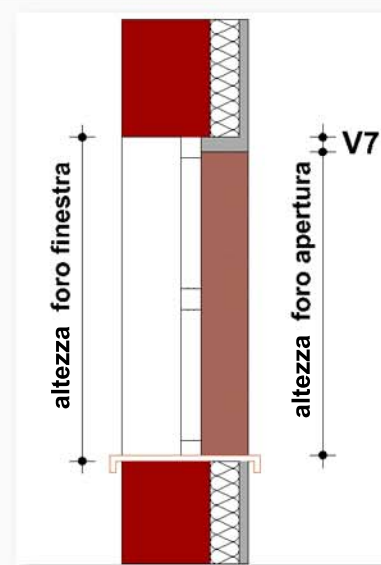
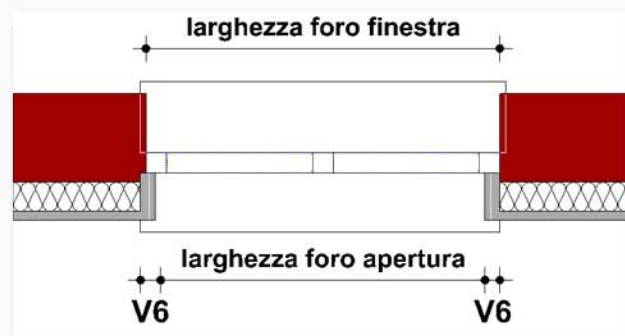
Architettura Vol. 1.0

ETICHETTA APERTURA

QUOTA in ASSE



Le Etichette / Quote in asse dei serramenti (finestre e portefinestre) sono caratterizzate dalla variabile **V6** e **V7**.



Di default le due variabili, nei serramenti realizzati in APP-Easy, sono impostate a **0.00** cm.

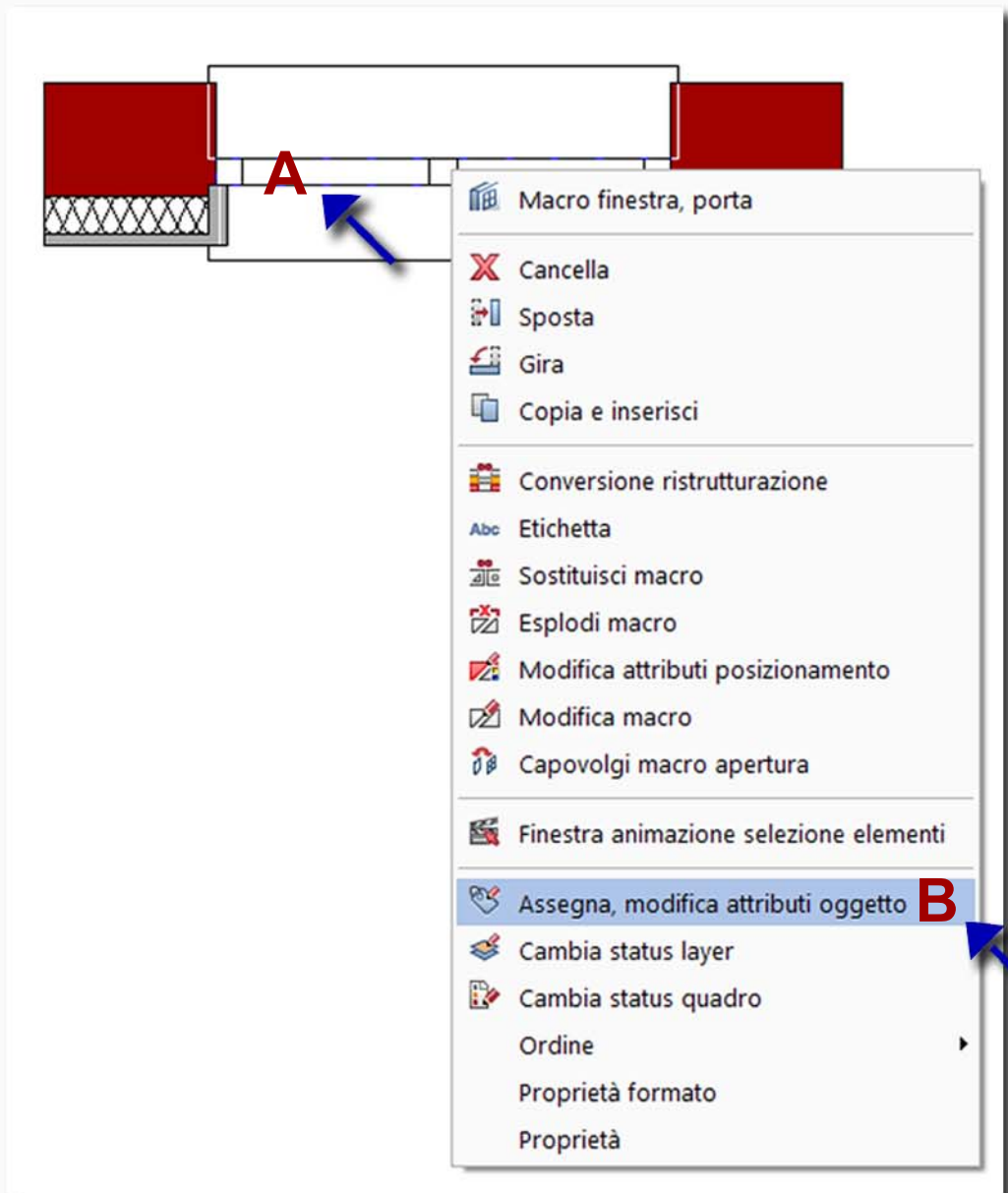
L'etichetta inserita prevede la larghezza della finestra detratta da V6 di destra e sinistra e l'altezza detratta da V7.

APP-EASY

Architettura Vol. 1.0

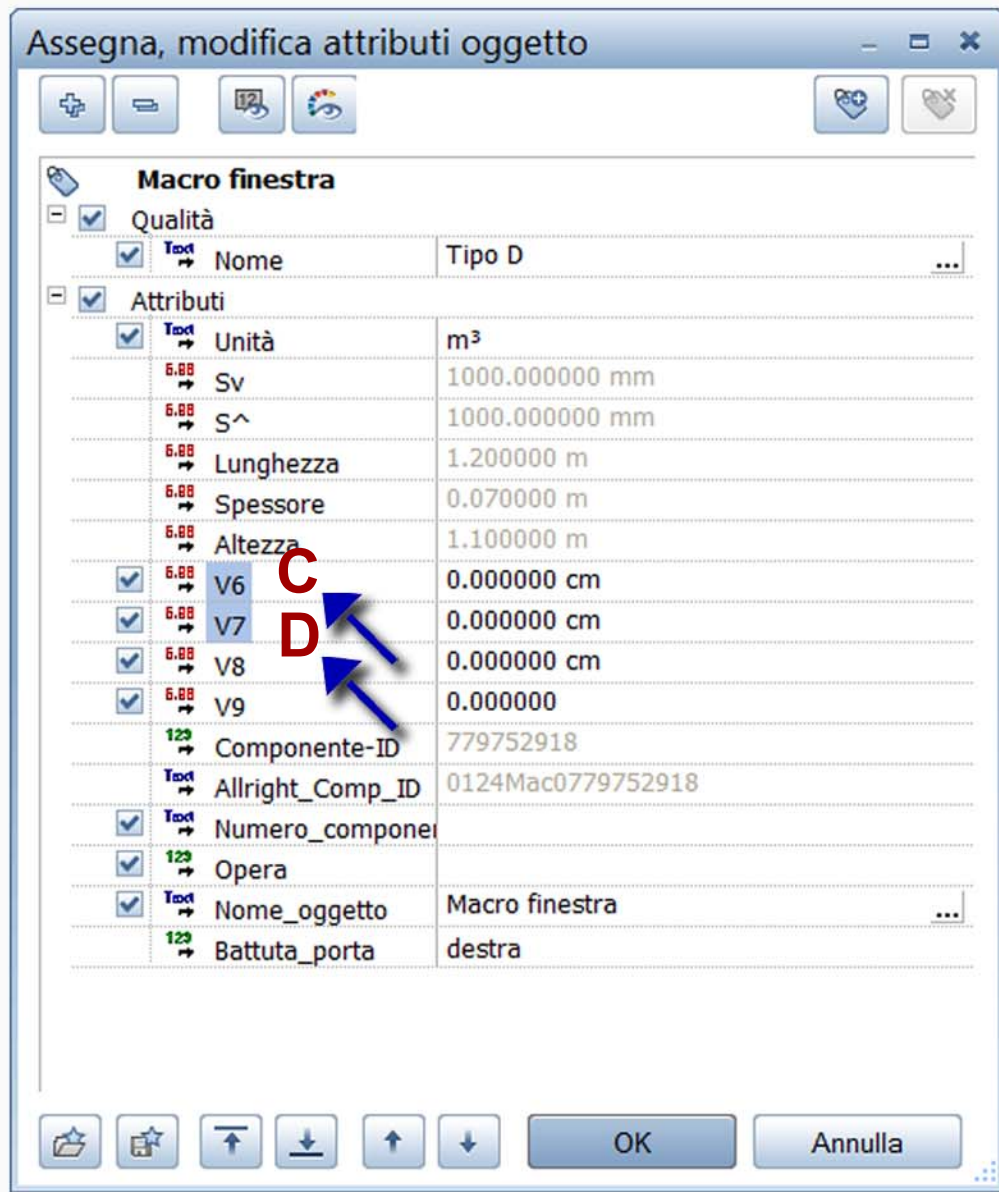
ETICHETTA APERTURA

QUOTA in ASSE



A: - Tasto di destra sulla Macro Finestra - (serramento).

B: - Dal *menù contestuale* optare per **Assegna, Modifica Attributi oggetto**



C: - Impostare il valore V6 idoneo (in centimetri)

D: - Impostare il valore V7 idoneo (in centimetri)

V7 = somma del rivestimento superiore + eventuale spessore avanzale

Impostati i valori corretti, la quotatura in asse si aggiornerà automaticamente.

APP-EASY

Architettura Vol. 1.0

ETICHETTA APERTURA

QUOTA in ASSE

Consiglio:

per attribuire gli stessi valori **V6** e **V7** a più aperture contemporaneamente, utilizzare il comando:



Copia, cancella attributi oggetto.

Avanzato - Manager Oggetto -