

**Impostazioni ALLPLAN  
consigliate**

# APP-EASY

## Architettura Vol. 1.0

### Impostazioni ALLPLAN consigliate



## Opzioni

Opzioni

Ambiente lavoro

**Mostra**

- Mouse e puntatore
- Attivazione
- Grips
- Cattura punto
- Tracciamento
- Animazione
- Colori penna
- Import ed export
- Cataloghi
- Macro e simboli
- Livelli
- Componenti
- Vani
- Armatura
  - Rappresentazione
  - Formato
  - Etichetta
- Viste associative
  - Rappresentazione
  - Etichetta
- Viste e sezioni
- Territorio
- Testo
- Linea misura
- Piani posizionamento
- Tavole e stampa

Finestra quadro e NDW

Colore sfondo finestra

Colore sfondo finestra NDW

Costruzione ausiliaria 1 11

Elementi nei quadri passivi con lo stesso colore  25

Riempimenti nei quadri passivi Riempimenti in colore originale schiarito

Rappresentazione

Colore evidenziatura ricerca elemento 6

Spessore linea Reale

Anteprima come contorno se ci sono più di 2500 elementi

Leggibilità testo a video 0.8 mm

Rappresentazione hidden accelerata Impostazioni rappresentazione hidden

Aree pixel  rappresenta in alta qualità

Evidenziatura elemento

Simbolo vincolo elemento, dimensione  2.0 mm

Simbolo direzione elemento, dimensione  2.0 mm

Mostra simboli  anche nei quadri di sfondo

Accelerazione hardware grafica

OpenGL finestra costruzione  utilizza

Velocità / qualità Ottimale

Frequenza aggiornamento modalità movimento  25

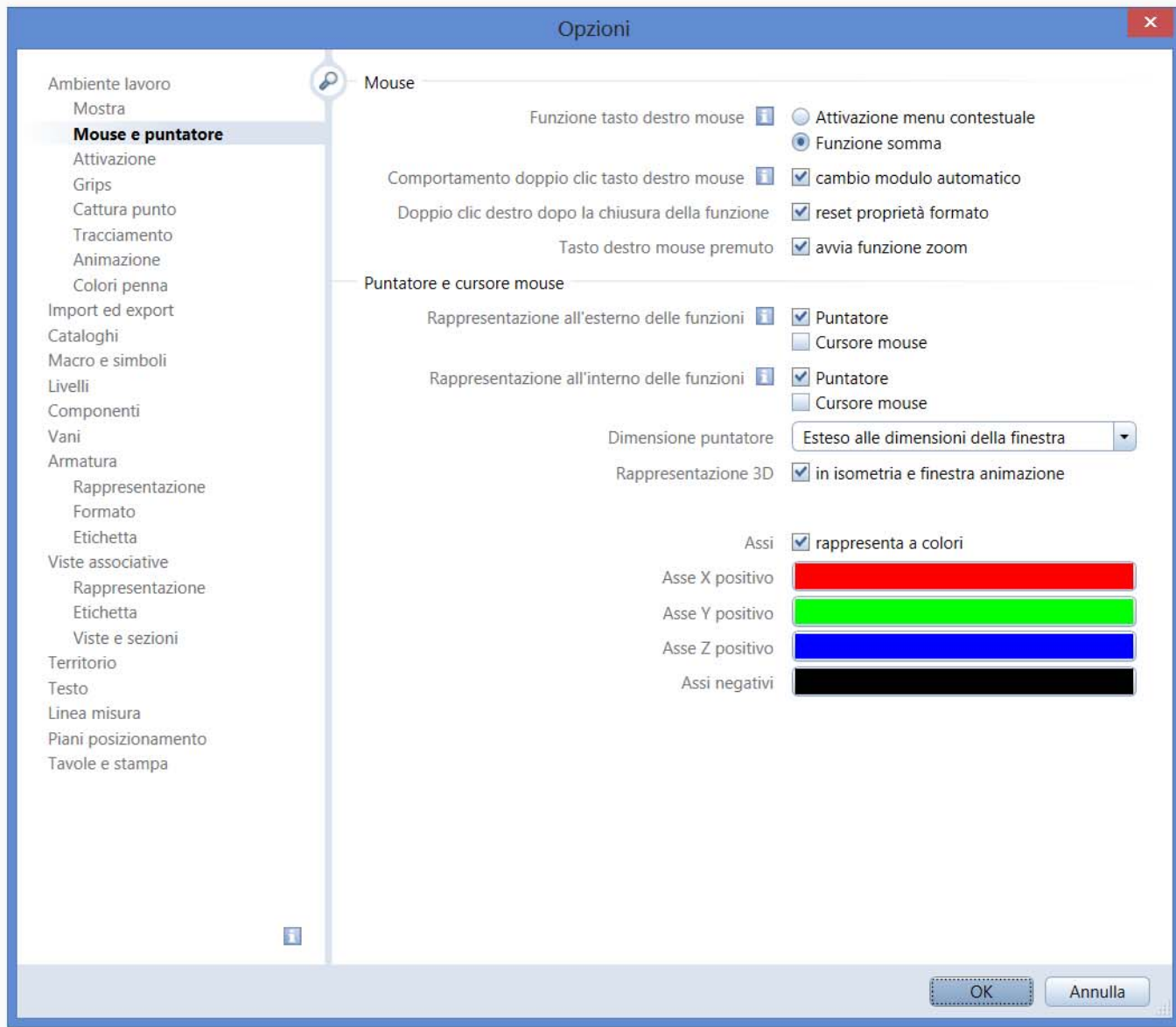
Anti-aliasing  utilizza

OK Annulla

# APP-EASY

## Architettura Vol. 1.0

### Impostazioni ALLPLAN consigliate

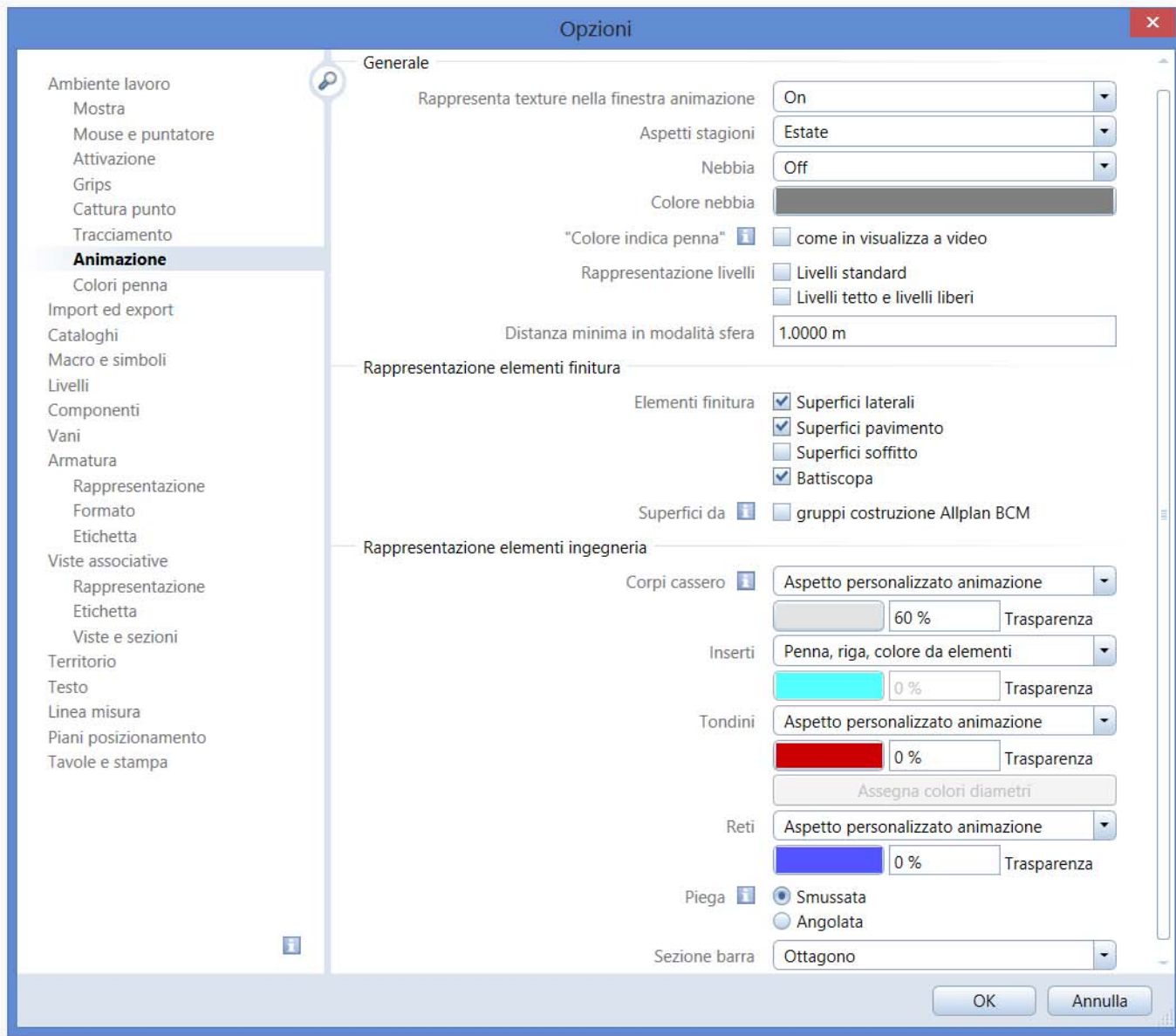


Opzioni

# APP-EASY

## Architettura Vol. 1.0

### Impostazioni ALLPLAN consigliate

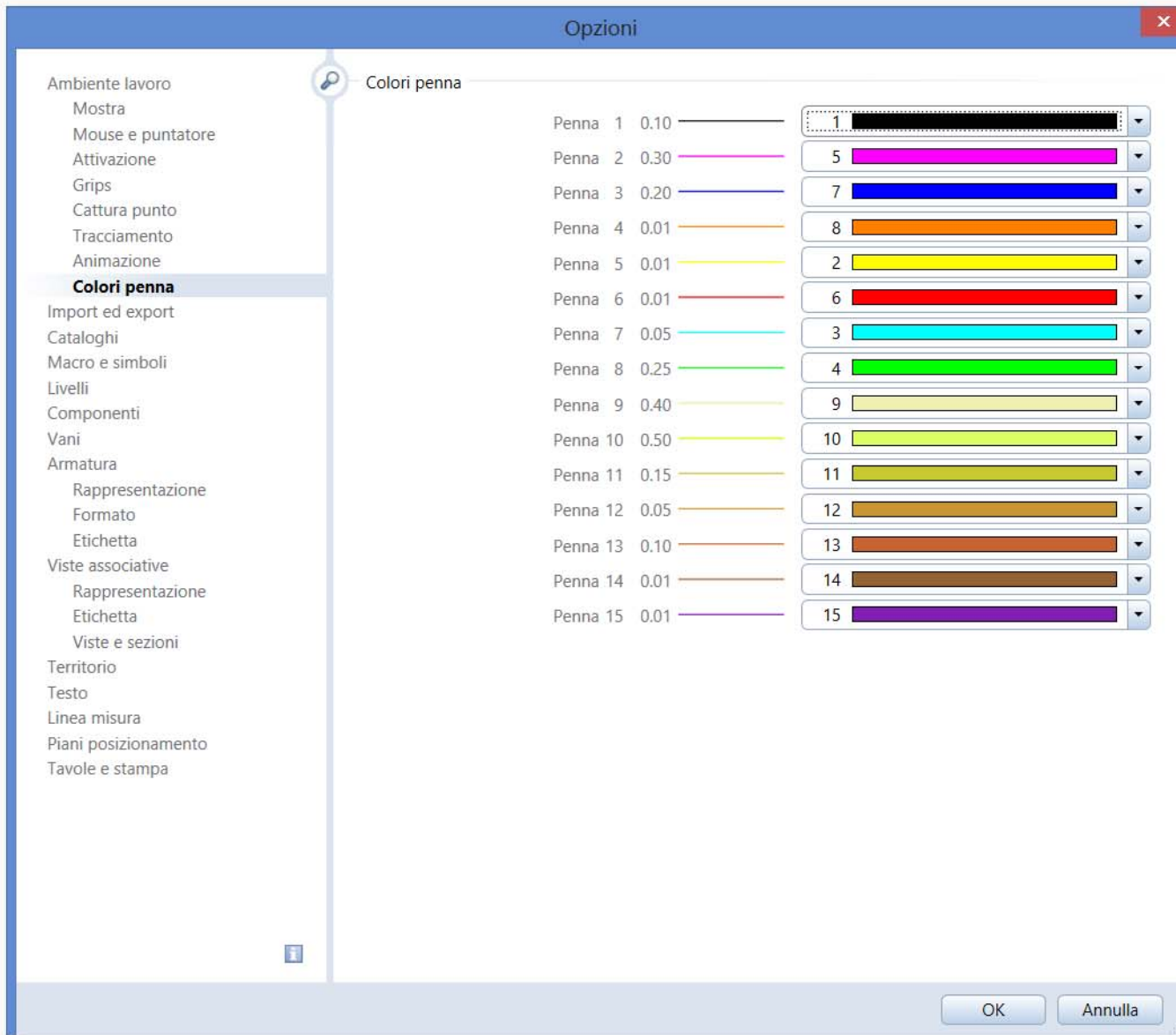


Opzioni

# APP-EASY

## Architettura Vol. 1.0

### Impostazioni ALLPLAN consigliate

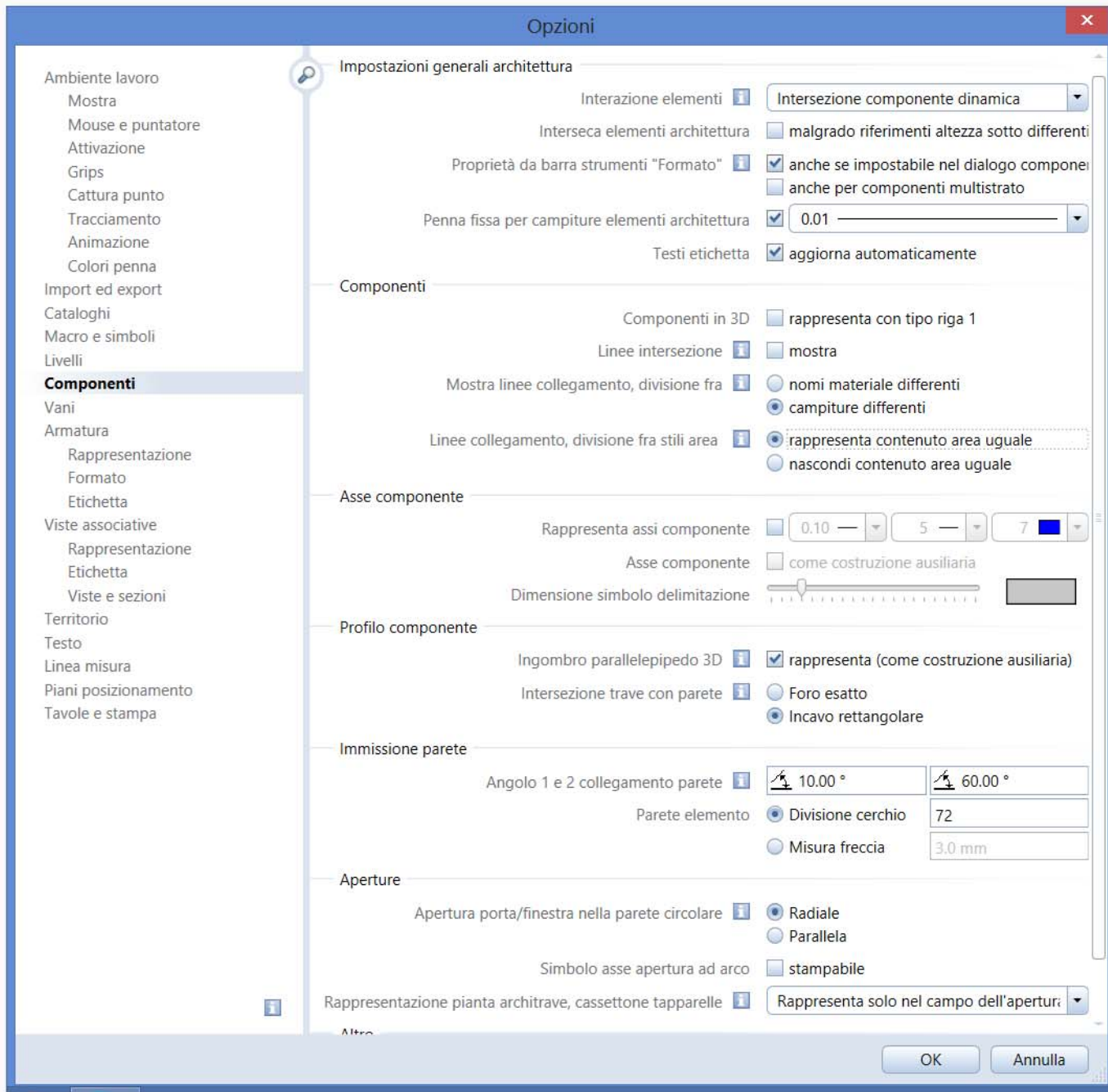


Opzioni

# APP-EASY

## Architettura Vol. 1.0

### Impostazioni ALLPLAN consigliate



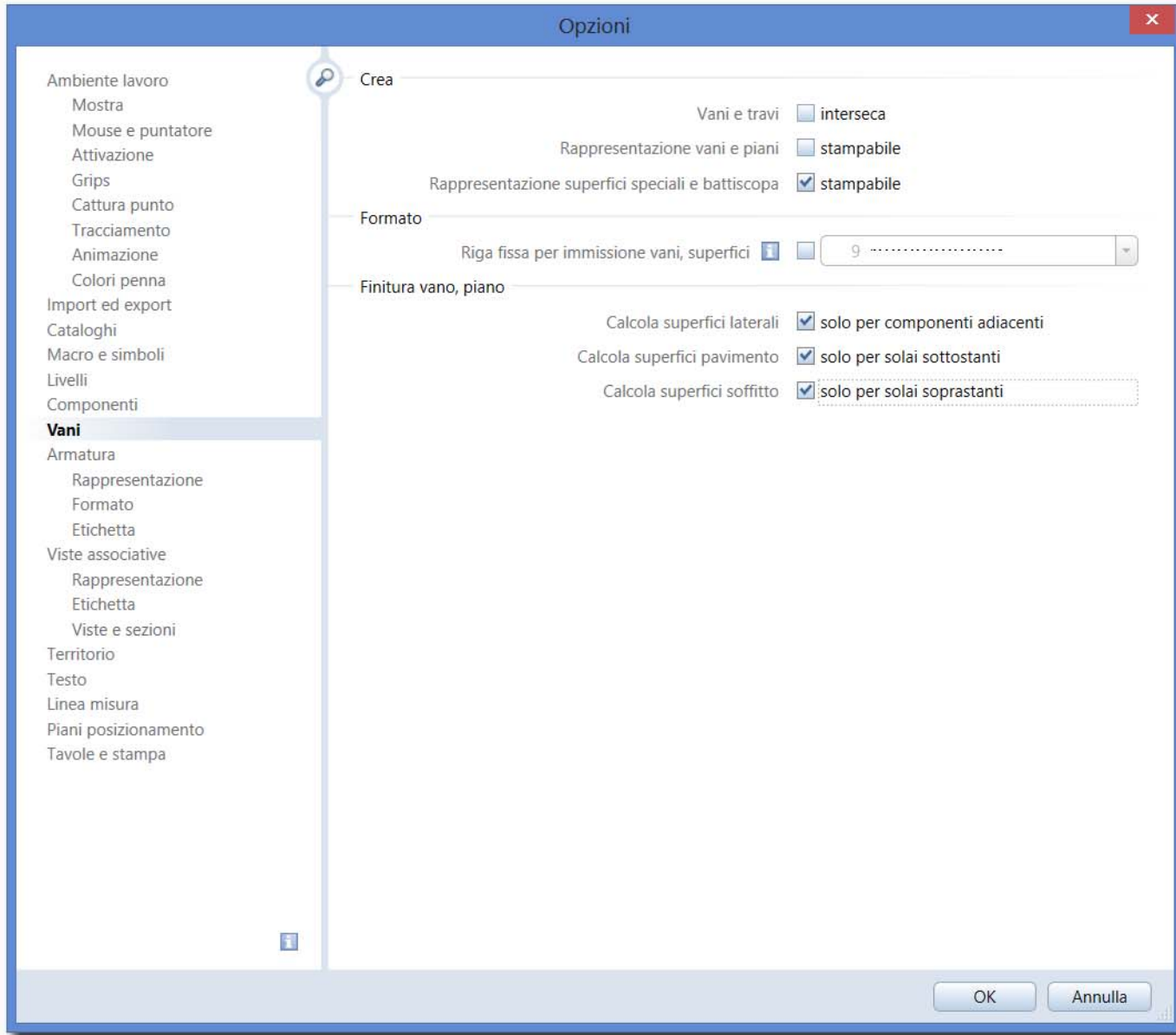
Opzioni



# APP-EASY

## Architettura Vol. 1.0

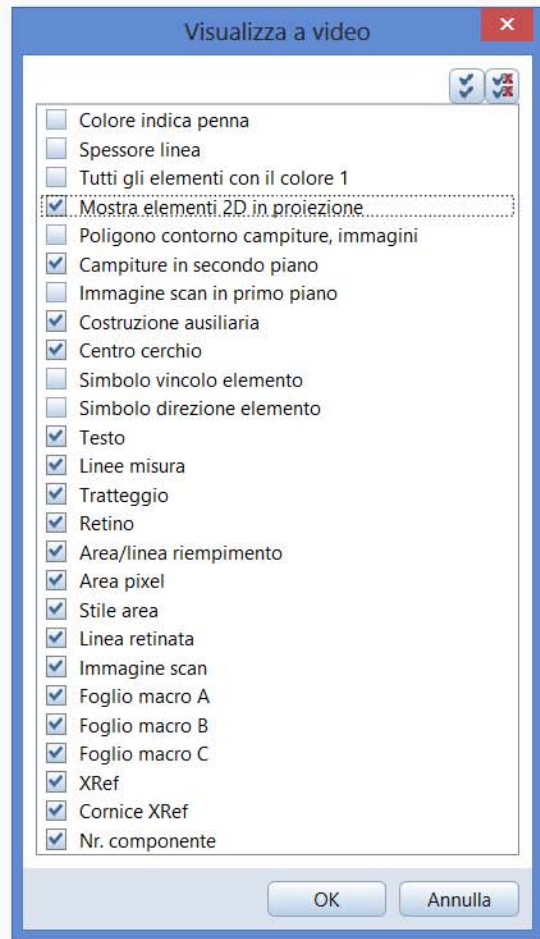
### Impostazioni ALLPLAN consigliate



# APP-EASY

## Architettura Vol. 1.0

### Impostazioni ALLPLAN consigliate



**Visualizza  
a Video**