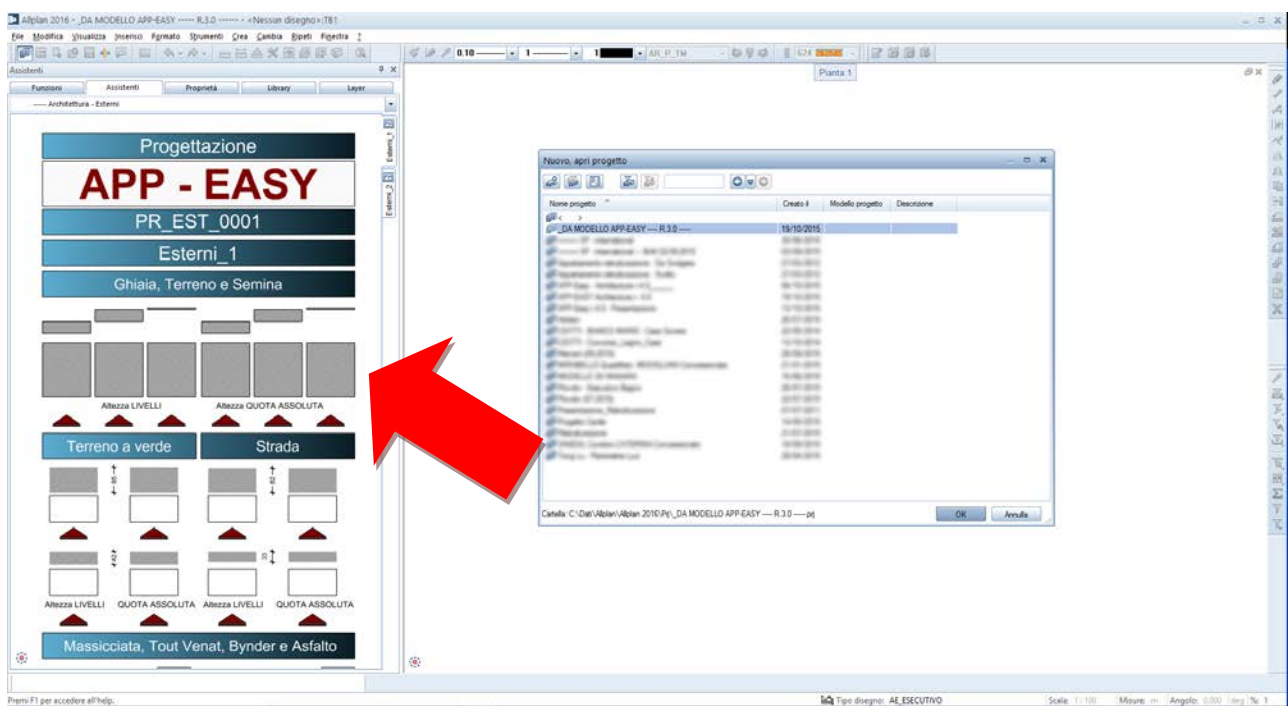


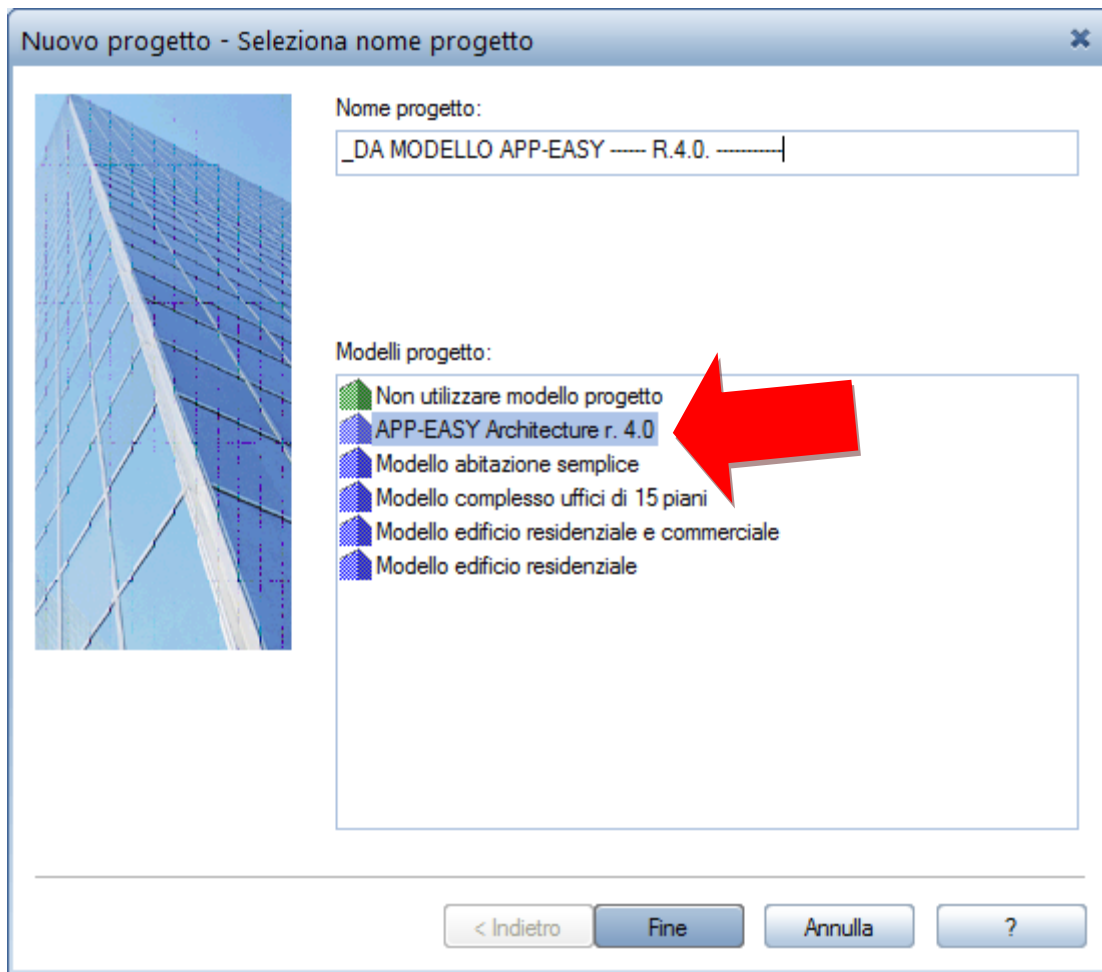
UTILIZZARE I PROGETTI CREATI CON APP-EASY r.3.0/r.2.0/r.1.0 UTILIZZANDO IL NUOVO MODELLO DI APP-EASY r.4.0

Nella versione r.4.0. sono stati inseriti nuove tipologie di stili area e layer, se si utilizza un progetto realizzato con il modello di APP-EASY di versioni precedenti queste informazioni non saranno lette correttamente.

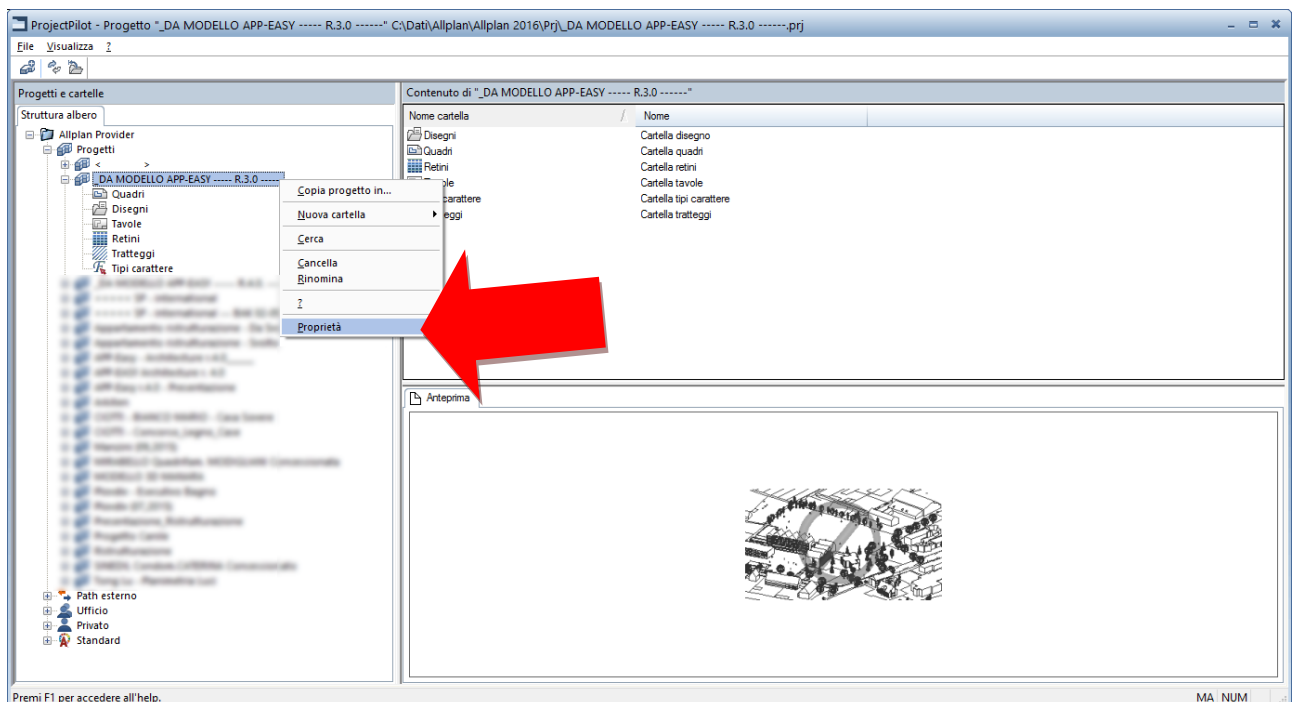


Per poter continuare a lavorare in modo corretto anche sul progetto "Vecchio" eseguire la seguente procedura:

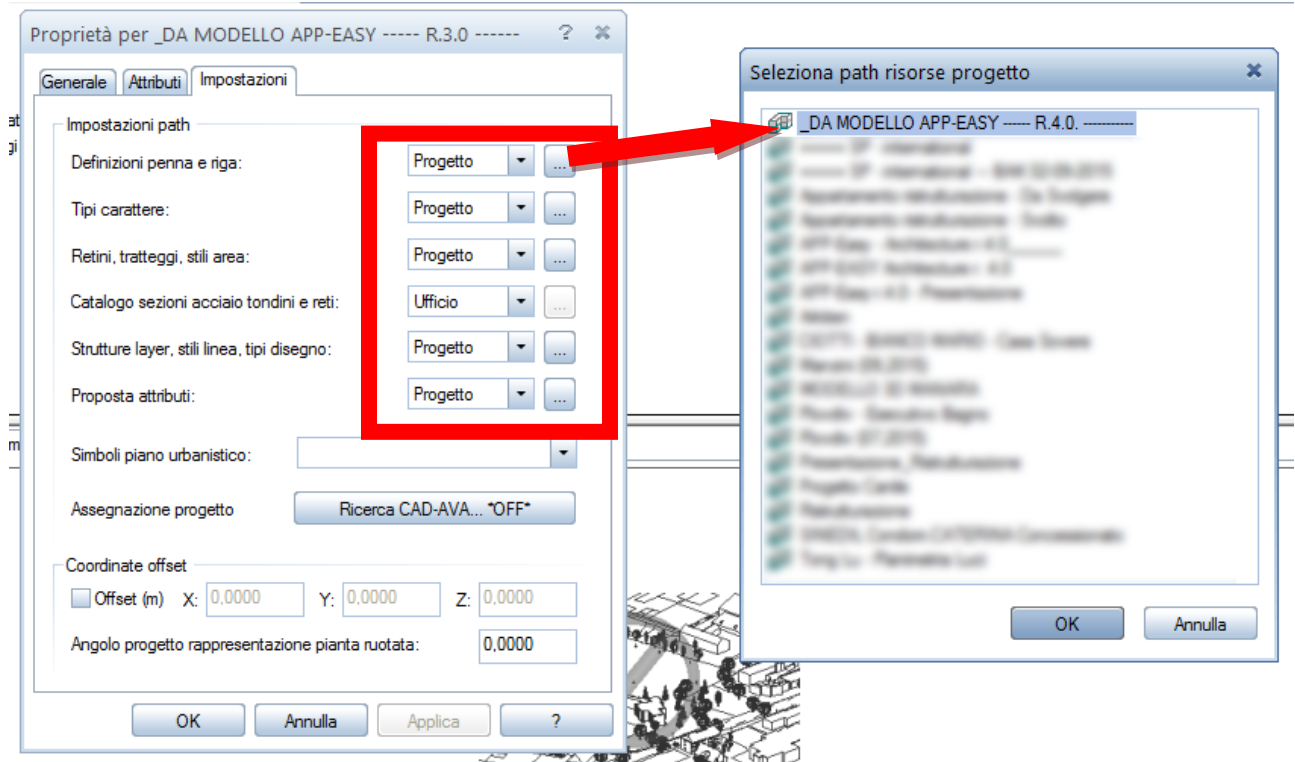
1) Creare un progetto NUOVO utilizzando il modello APP-EASY r.4.0



2) Dal ProjectPilot selezionare le Proprietà del “Vecchio” progetto



3) Rilevare i dati dal nuovo modello APP-EASY r.4.0.



Eseguita questa procedura anche nel "Vecchio" progetto saranno presenti le nuove funzionalità del modello APP-EASY r.4.0.

