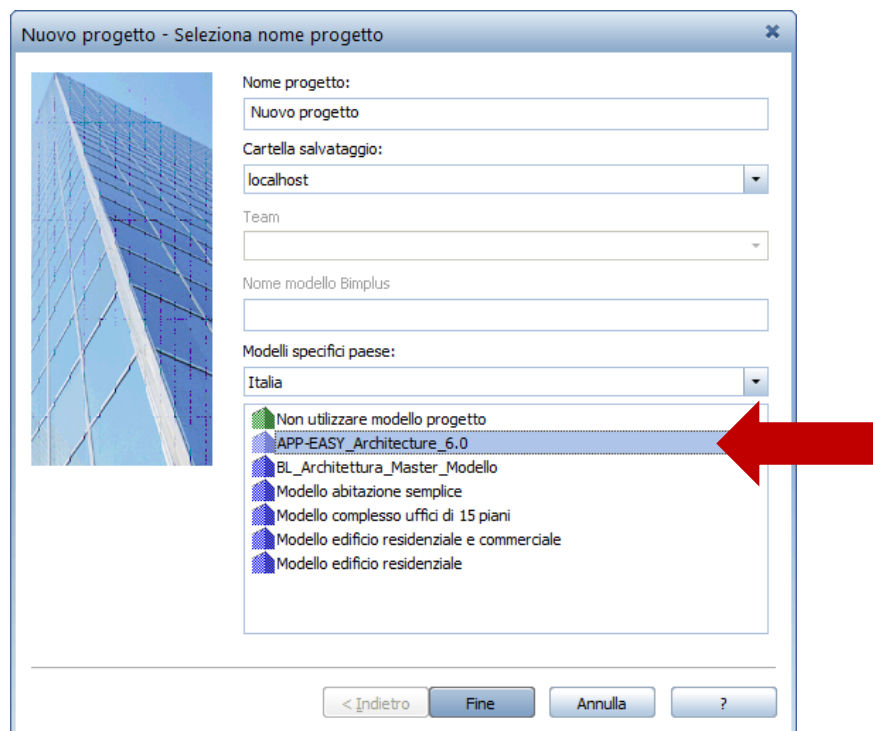


Per sfruttare al meglio APP-Easy sono state personalizzate le configurazioni dei LAYER, delle CAMPITURE (Tratteggi, Retini, Area Pixel e Stili Area), degli ASPETTI.

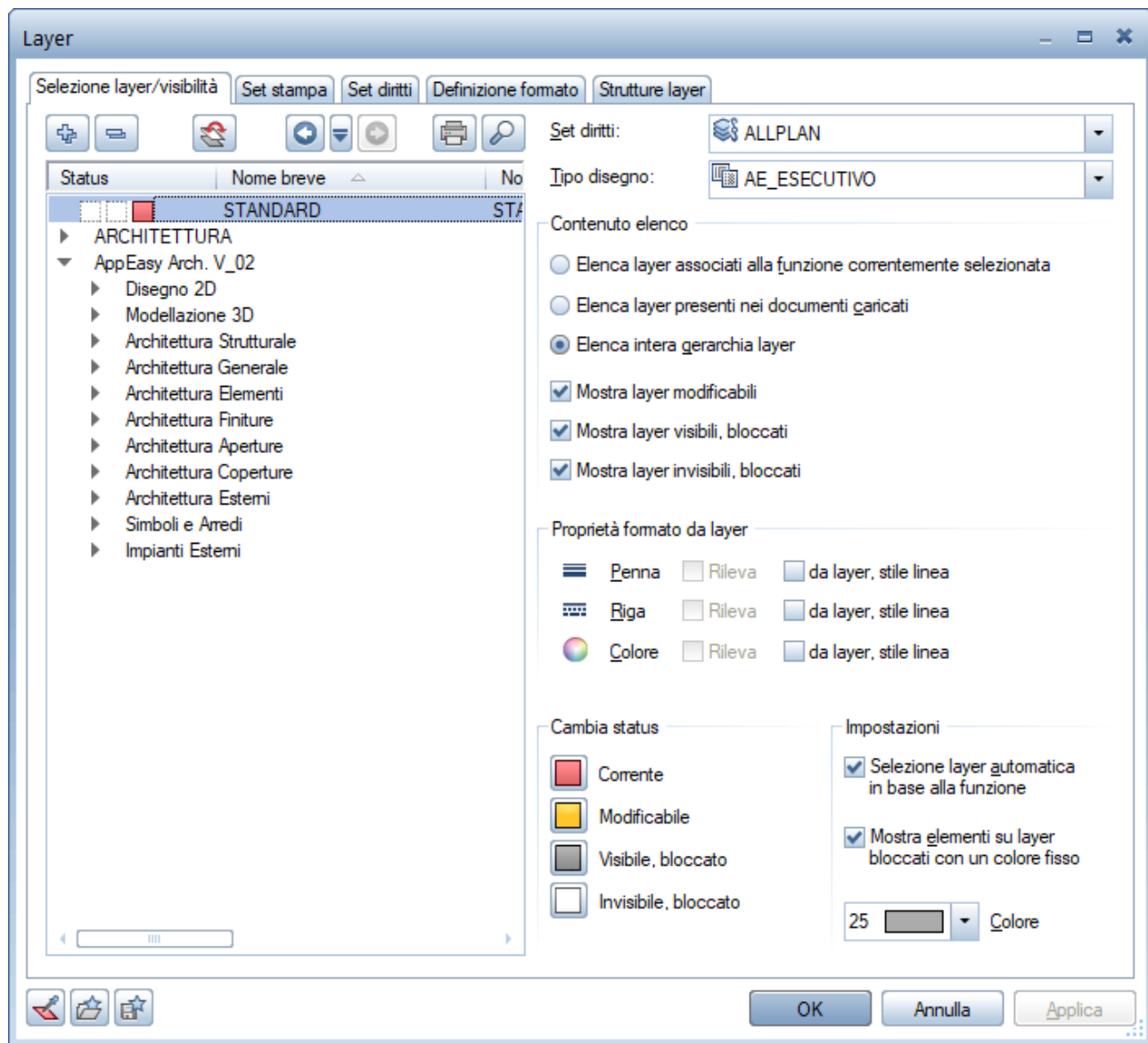
Quando si crea un NUOVO PROGETTO si consiglia di utilizzare il MODELLO come da figura seguente:



Se desidera associare gli attributi di AE 6.0 ad un progetto esistente potrà assegnarle attraverso le Proprietà del Progetto (Project Pilot). In questo caso vengono SOVRASCRITTE le impostazioni in USO.

Consigliamo sempre di fare una copia del progetto prima di associare le risorse di APP-Easy

LAYER:



STILI AREA:

Per visionare e/o Modificare gli Stili Area accedere da ALLPLAN al menù STRUMENTI/DEFINIZIONI

